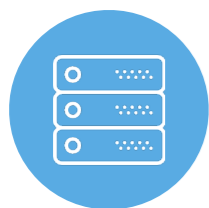




DIA SOFT SENSOR

Монитор здоровья FLEXTERA



Мониторинг серверного оборудования и прикладного ПО на котором работает **Diasoft FLEXTERA**. Группирование отдельных серверов в стенды, комплексный анализ производительности системы по отдельным стендам.



Обработка данных **Diasoft Log Analyzer** для визуализация операций выполненных в системе. Удобный поиск для нахождения необходимых операций. Возможность раскрывать структуру операции для поиска проблемных методов, запросов, сервисов.



Создание глобальных фильтров по операциям **Diasoft FLEXTERA** и системным метрикам, для удобного анализа данных. Возможность создания личных фильтров для отдельных пользователей

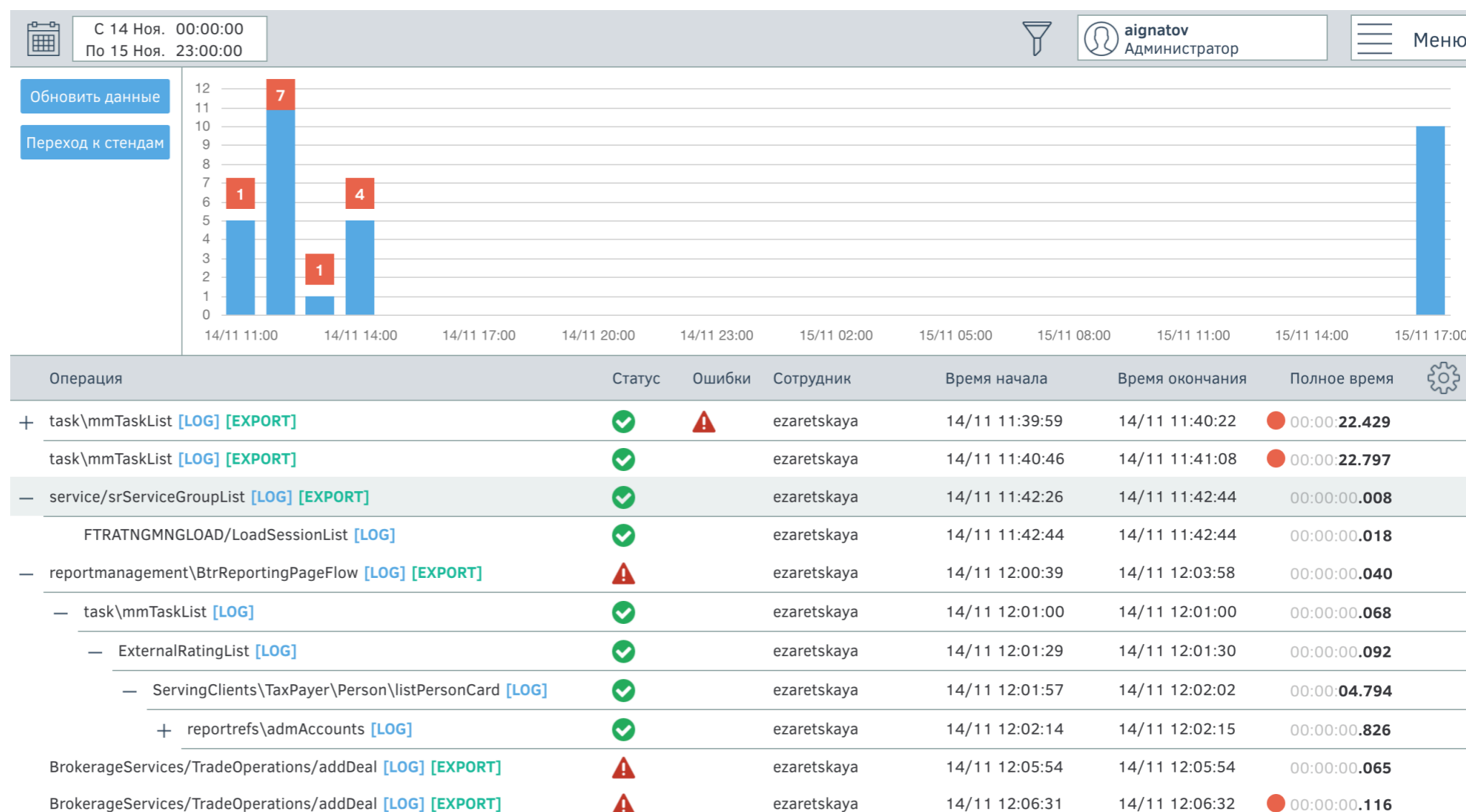


Сбор статистики по выполненным операциям и системным метрикам. Возможность сопоставления системных метрик и операции в одном окне, для анализа влияния производительности серверов на выполнение операций **Diasoft FLEXTERA**.

Инспектор операций позволяет просматривать структуру выполненных операций (PageFlow). Поиск медленно выполняющихся PageFlow и ошибок в них. Для поиска необходимых операций можно настроить фильтры по операции, сотруднику, продукту, стенду и тд. Для отображение в таблице можно настроить список отображаемых столбцов. Необходимые PageFlow можно выгрузить для отправки в поддержку Diasoft.

Возможные столбцы:

- Статус
- Сотрудник
- Время начала
- Время окончания
- Длительность
- Системное время
- Пользовательское время
- Продукт
- Действие
- Комментарии



С помощью глобальных фильтров можно удобно искать необходимые операции или сотрудников. Фильтр сохраняется при переходе между страницами и не надо каждый раз настраивать его заново. Можно сохранить набор разных фильтров и использовать их в будущем.

Diasoft Sensor позволяет настраивать фильтр по следующим параметрам:

- Отображать операции только с ошибками.
- Отображать операции время выполнения которых попало в заданный интервал.
- Фильтр по операции.
- Фильтр по пользователю.
- Фильтр по продукту.
- Фильтр по стенду.

Глобальный фильтр

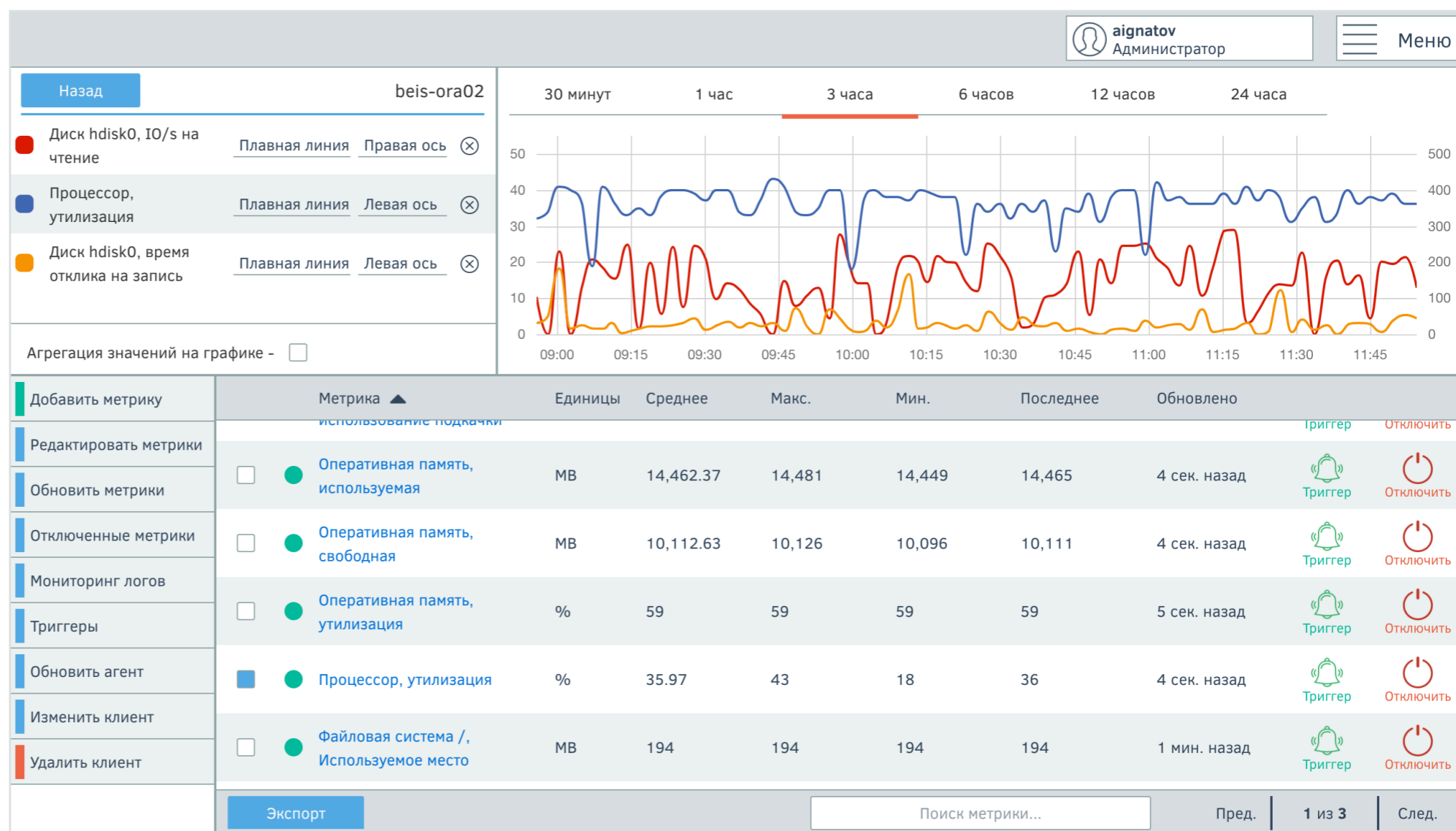
Выбор фильтра	<input type="text" value="Новый фильтр"/>
Название	<input type="text" value="Без названия"/>
Только ошибки	<input type="checkbox"/>
Время выполнения	<input type="text"/> мс. — <input type="text"/> мс.
Выбор операций	<input type="text" value="Поиск операции"/> Выбрано все ▼
Выбор сотрудников	<input type="text" value="Поиск сотрудника"/> Выбрано все ▼
Выбор продукта	<input type="text" value="Поиск продукта"/> Выбрано все ▼
Выбор стенда	<input type="text" value="Поиск стенда"/> Выбрано 1 ▼

Активировать фильтр -

Diasoft Sensor позволяет мониторить системные показатели ОС, СУБД, сервера приложений, веб сервисы. При необходимости можно настраивать пороговые значения и получать оповещения при их превышении. Можно подключать логи сторонних систем и оповещать при нахождении в них ключевых слов. Для СУБД можно писать свои SQL запросы для мониторинга необходимых показателей.

Поддерживаемые системы

- ОС:
 - Windows
 - RHEL, OEL, CentOS
 - SLES
 - AIX
- СУБД:
 - MS SQL
 - Oracle
- Сервера приложений:
 - WebSphere
 - WebLogic



По любой метрики можно настроить пороговые значения. При необходимости можно настроить оповещение по отдельным событиям на почту.

Для массового добавления пороговых значений для нескольких метрик можно использовать шаблоны. При добавлении новых клиентов которые используют этот шаблон для них будут создаваться необходимые пороговые значения.

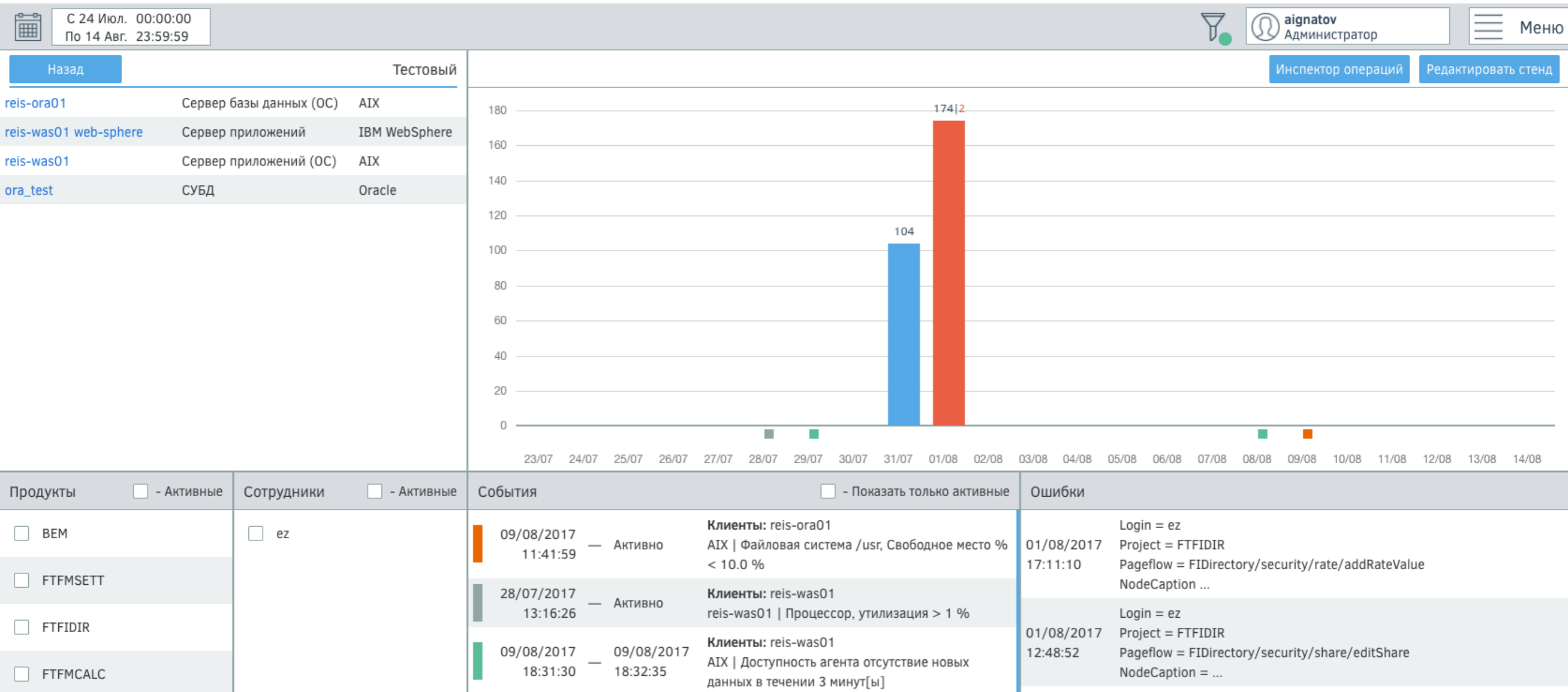
Пороговые значения

Создать триггер
Создать

Шаблон	<input type="checkbox"/>		
Выбор клиента	<input type="text" value="deis-ora01"/>		
Выбор метрики	<input type="text" value="Процессор, утилизация"/>		
Тип статуса	<input type="text" value="Важный"/>		
Значение	<input type="text" value="Последнее значение"/>		
Функция	<input type="text" value="Больше"/>	<input type="text" value="95"/>	<input style="width: 20px;" type="text" value="%"/>
Описание	<input type="text" value="deis-ora01 Процессор, утилизация > 95 %"/>		

Тип	Клиент	Метрика	Описание	Выражение	Пороговое значение		
Критический	nsmagin	Файловая система C:, Свободное место	nsmagin Файловая система C:, Свободное место < 1000 MB (1 превышения)	Меньше	1000 MB	Изменить	Удалить
Важный	beis-was01	Процессор, утилизация	beis-was01 Процессор, утилизация > 95 %	Больше	95 %	Изменить	Удалить
Информационный	nsmagin	Процессор, утилизация	nsmagin Процессор, утилизация > 90 %	Больше	90 %	Изменить	Удалить
Критический	beis-was01	Процессор, утилизация	beis-was01 Процессор, утилизация значение метрики (на основании прогноза за 1 час[a] с горизонтом предсказания 5 минут[ы]) > 60 %	Больше	60 %	Изменить	Удалить
Предупреждение	Frolov-Sybase	Диск 0 C:, средняя очередь на запись	Frolov-Sybase Диск 0 C:, средняя очередь на запись > 50 (1 превышения)	Больше	50	Изменить	Удалить
Предупреждение	Frolov-Sybase	Файловая система C:, Свободное место %	Frolov-Sybase Файловая система C:, Свободное место % < 10 %	Меньше	10 %	Изменить	Удалить

При конфигурации стенда можно в одном окне просматривать утилизацию стенда, события, ошибки за выбранный промежуток времени. При необходимости можно перейти на инспектор операций по данному стенду для подробного просмотра выполненных операций. На стендах также можно использовать глобальные фильтры.



Diasoft Sensor предоставляет возможность просмотра любых метрик с разных клиентов с наложением хода выполнения операций, для комплексного анализа производительности системы в одном окне.





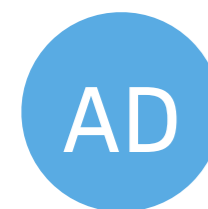
Настройка пороговых значений по времени выполнения операций, вывод ошибок при выполнении операций. Оповещение на почту при ошибках или превышении пороговых значений.



Возможность экспорта данных для использования в отчетах или внешних системах



Настройка прав доступа для разных групп пользователей (доступ к отдельным окнам, ограничивающие фильтры, ограниченный функционал)



Авторизация в **Diasoft Sensor** через Active Directory

Спасибо

Россия, 127017,
Москва, ул. Полковная 3, стр. 14
Тел.: +7(495) 780 7575, 789 9339
Факс: +7(495) 780 7576, 789 9338
info@diasoft.ru, www.diasoft.ru

